

Les indicateurs financiers

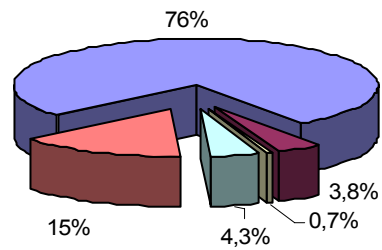
Section de fonctionnement :

Dépenses réalisées : 8 791 141€
 Recettes réalisées : 10 474 812€
 Excédent de fonctionnement : 1 683 670€

Section d'investissement :

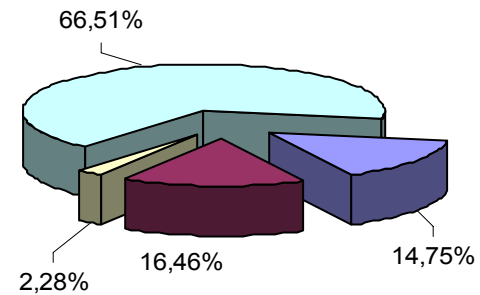
Dépenses réalisées : 2 606 203€
 Recettes réalisées : 1 342 967€
 Déficit d'investissement : 1 263 235€

Dépenses de fonctionnement



- Charges à caractère général
- Charges de personnel
- Charges de gestion courante
- Charges financières
- Amortissements

Recettes de fonctionnement



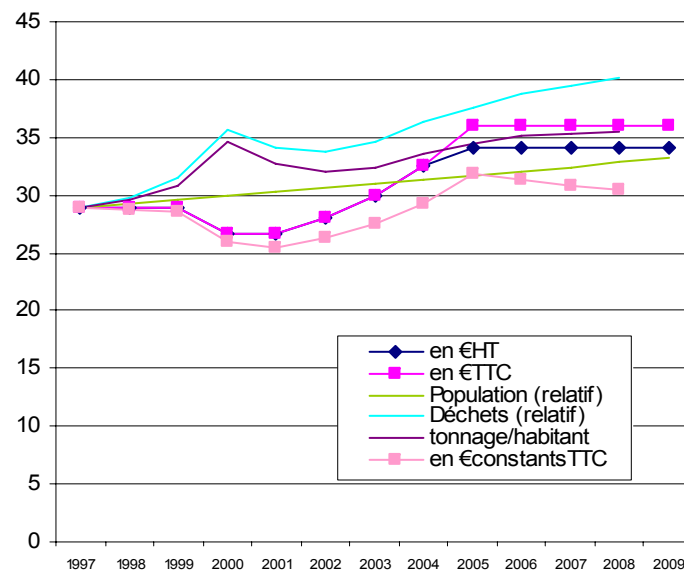
- Ventes, prestations, remboursements
- Dotations et participations (Eco-Emballages)
- Produits exceptionnels
- Contribution des Syndicats

Le financement essentiel du SMITOM (hors reprises et soutiens) est assuré par la redevance qu'il perçoit auprès de ses syndicats membres, au prorata de leurs populations constatées au recensement de 1999 (199 333 habitants).

La redevance a été maintenue à **36,00 € TTC depuis 2005**, soit 7 175 988 € pour 199 333 habitants.

Cette redevance est facturée aux syndicats de collecte membres, qui y ajoutent la « part » collecte et déchèteries.

évolutions de la redevance



SMITOM DU SECTEUR DE HAGUENAU-SAVERNE

RAPPORT ANNUEL 2008

160 communes

220 000 habitants
(recensement 2009)

8 syndicats de collecte

146 164 tonnes
de déchets traités

53 % de valorisation
matière

91 % de valorisation

38 % de valorisation
énergétique



SMITOM DU SECTEUR DE HAGUENAU-SAVERNE

ZI secteur du Ried
BP 364

Schweighouse sur Moder
67507 HAGUENAU CEDEX



Ce document est consultable sur le site internet du SMITOM :
www.smitom.com / rubrique « actualité »

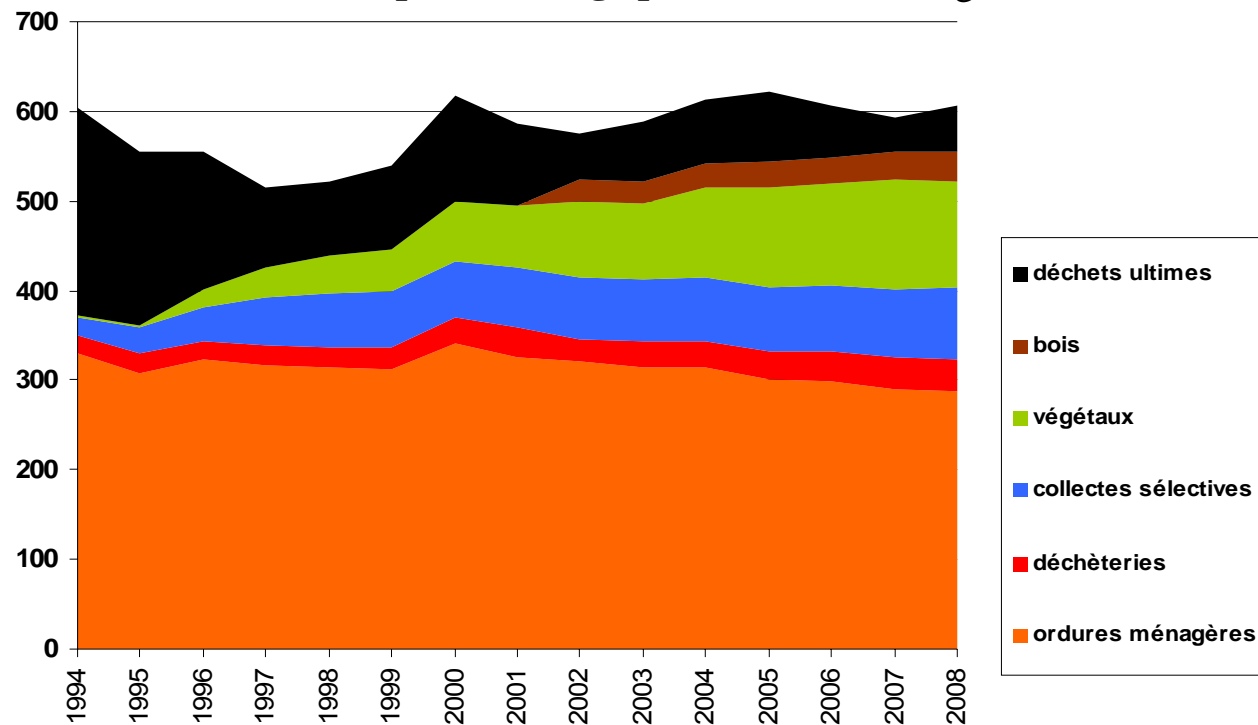


SMITOM du secteur
de Haguenau-Saverne



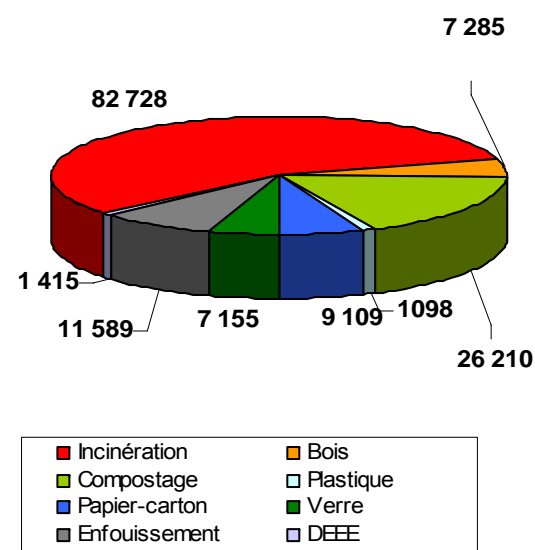
La production de déchets et la répartition des traitements

Déchets pris en charge par le SMITOM [kg/habitant]

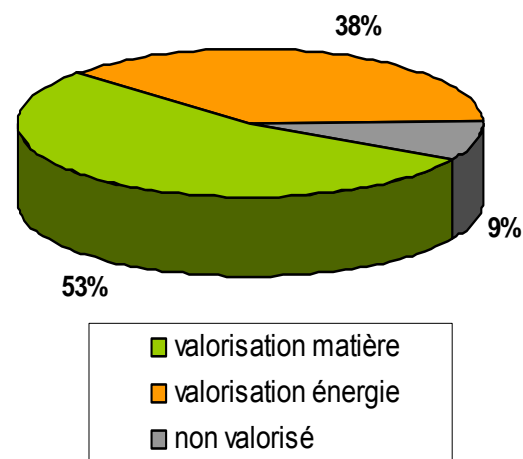


Plus de 600 kg de déchets traités chaque année par habitant, dont 320 kg valorisés sous forme d'énergie, 80 kg recyclés (papier-carton, plastique et verre), 117 kg compostés.

Répartition des traitements [tonnes]



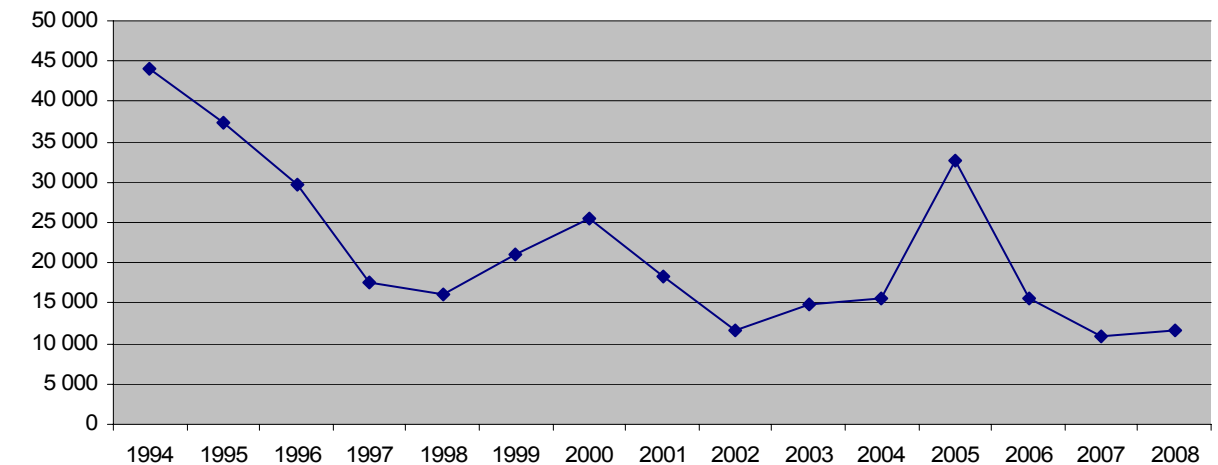
Répartition des valorisations



Les déchets ultimes

11 589 tonnes de déchets ultimes, c'est-à-dire ni recyclables ni valorisables par le SMITOM, ont été enfouis sur le Centre de Stockage de Déchets Ultimes de Weitbruch en 2008.

Tonnages de déchets déposés sur le CSDU



Prévention de la production de déchets

Parallèlement à sa mission de traitement des déchets, le SMITOM mène des actions de sensibilisation des citoyens, visant à réduire la production de déchets et à favoriser le recyclage.

Communication écrite :

- lettre annuelle du tri « Info'tri 2008 » (distribution aux 83 000 foyers du SMITOM),
- 2 lettres d'information aux élus (fréquence semestrielle),
- articles presse locale (CSDU, UVEOM, campagne tri, DEEE...),
- bulletins municipaux,
- bulletins intercommunaux.



Communication orale :

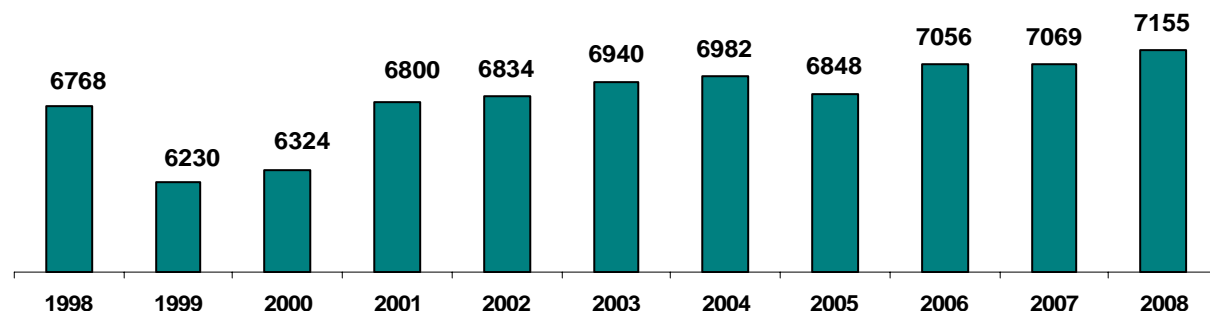
- animations en milieu scolaire (2 200 élèves sensibilisés),
- exposition « l'étonnante 2^{ème} vie de nos bouteilles en plastique » (1 000 visiteurs),
- expositions tous publics (2 expositions),
- Pavillon du Développement Durable au marché de Saverne,
- 5 réunions publiques d'information,
- visites de l'UVEOM (1 400 visiteurs).

Site Internet www.smitom.com - 3 775 connexions en 2008.

La valorisation matière

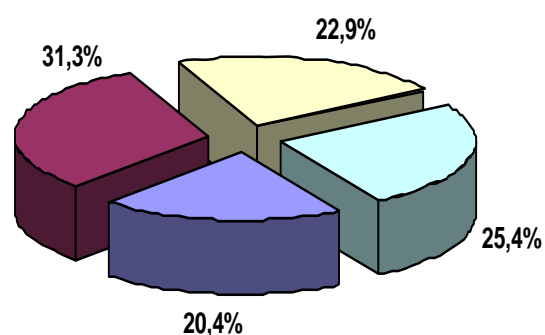
7 155 tonnes de verre collectées en 2008.

Tonnages de verre collectés (Porte à porte, déchèteries et conteneurs)



- 552 conteneurs 3 ou 4 m3
- 18 déchèteries
- Collecte en porte à porte sur la Communauté de Communes de Brumath

1 415 tonnes de Déchets d'Équipement Électriques et Electroniques collectées en 2008



- Gros électroménager froid
- Gros électroménager hors froid
- Petits appareils ménagers
- Ecrans

Selon leur nature et leur état, les DEEE sont soit remis en état, soit démantelés et dépollués, et leurs matériaux sont recyclés.

La valorisation énergétique

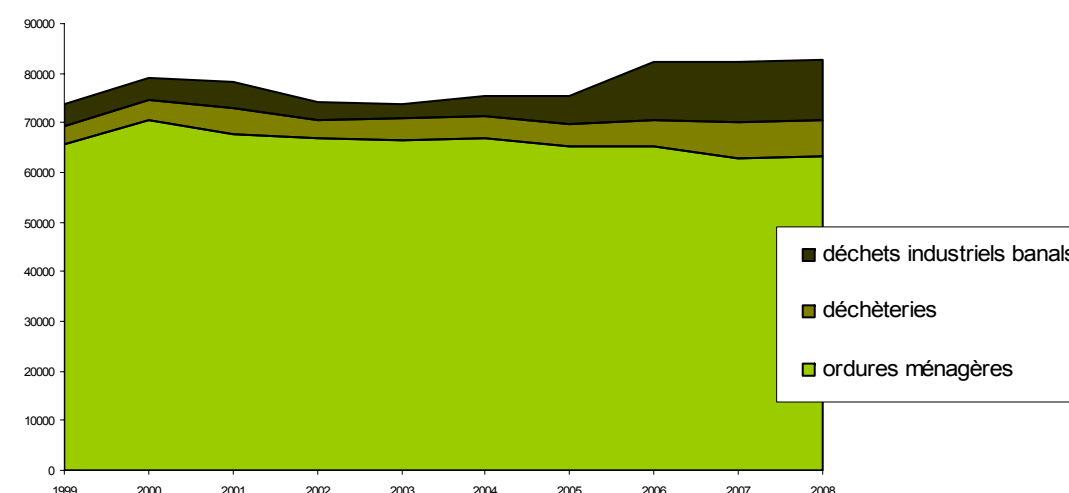
L'Usine de Valorisation Énergétique de Schweighouse sur Moder, a réceptionné:

- 63 097 tonnes d'ordures ménagères
- 7 644 tonnes de déchets assimilés (déchèteries)
- 11 987 tonnes de déchets industriels banals



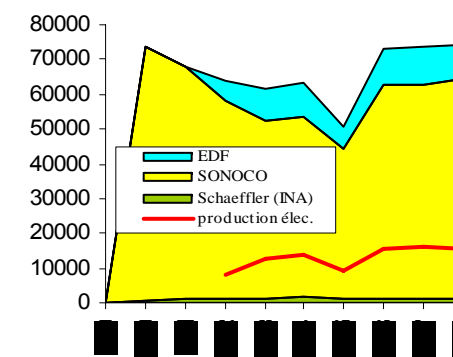
76 601 tonnes de déchets y ont été incinérées, 5 926 tonnes ont été déviées vers une autre UVEOM et 203 tonnes ont été détournées vers le centre d'enfouissement :

origine des déchets apportés



Energie valorisée :

- Vapeur (Sonoco) : 62 808 MWh
- Eau chaude (Schaeffler) : 1 410 MWh
- Autoconsommation électrique de l'U-VEOM : 5 441 MWh
- Vente à Electricité de Strasbourg : 10 220 MWh

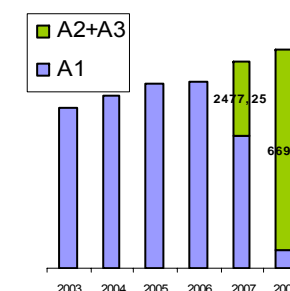


Remarque : Le bilan énergétique et environnemental de la vente d'électricité est très nettement inférieur à celui de la vente de vapeur, qui est donc priorisée.

La valorisation du bois

Le bois collecté en déchèteries est valorisé sous plusieurs formes :

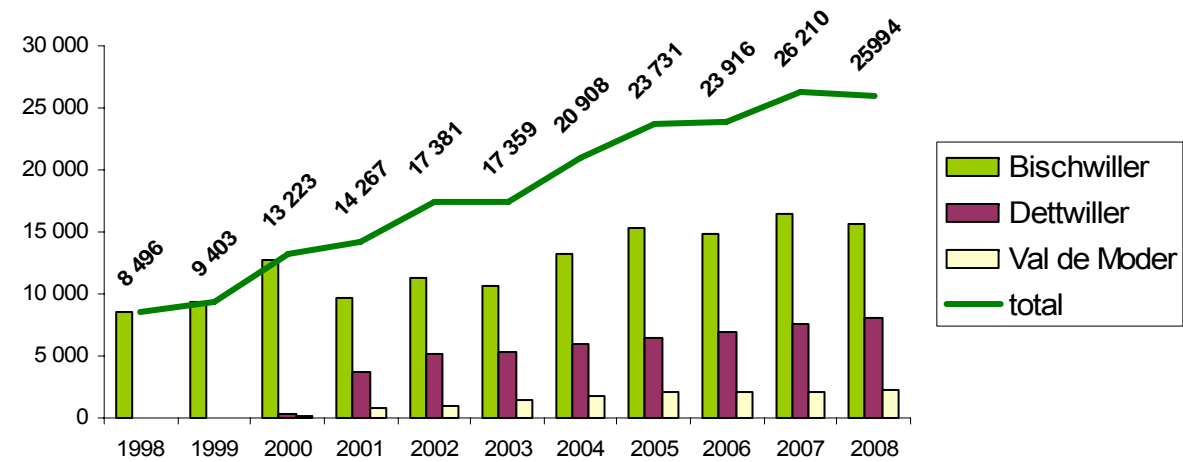
- Utilisation en chaufferies (bois propre A1)
- Transformation en panneaux agglomérés (bois peu ou moyennement pollué A2 et A3).



La valorisation matière

Le compostage des déchets végétaux :

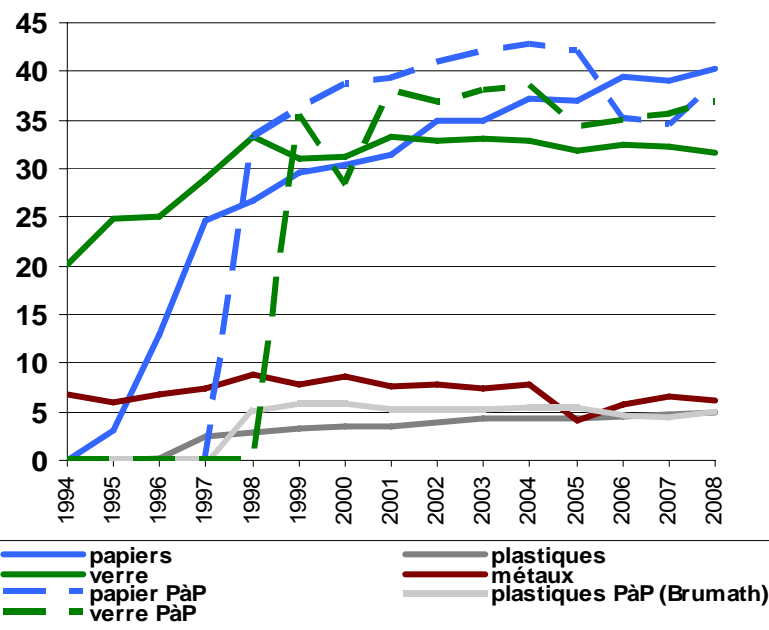
tonnages de déchets végétaux compostés



Les déchets végétaux déposés en déchèteries représentent 18 % des déchets traités par le SMITOM. 25 994 tonnes ont été compostées sur 3 plateformes : à Bischwiller, Dettwiller et Niedermodern.

Les collectes sélectives de papiers, cartons, flaconnages plastiques et verre

Ratios par habitant des recyclages matière [kg/habitant]



En 2008, vous avez déposé dans les conteneurs d'apport volontaire, par habitant :

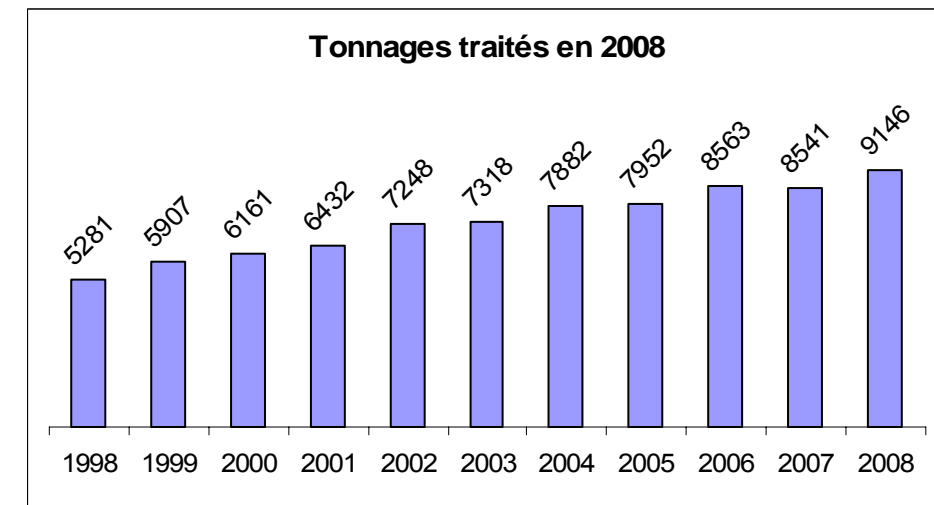
- 41 kg de papier et carton,
- 32 kg de verre,
- 5 kg de flaconnages plastiques.

Les métaux de vos poubelles ont été récupérés après incinération.

La valorisation matière

Le SMITOM fournit et fait vidanger des conteneurs de 4 à 5 m³, disposés en 383 points de collecte (dont 18 déchèteries), répartis sur toutes les communes de son périmètre, puis assure le traitement des déchets collectés.

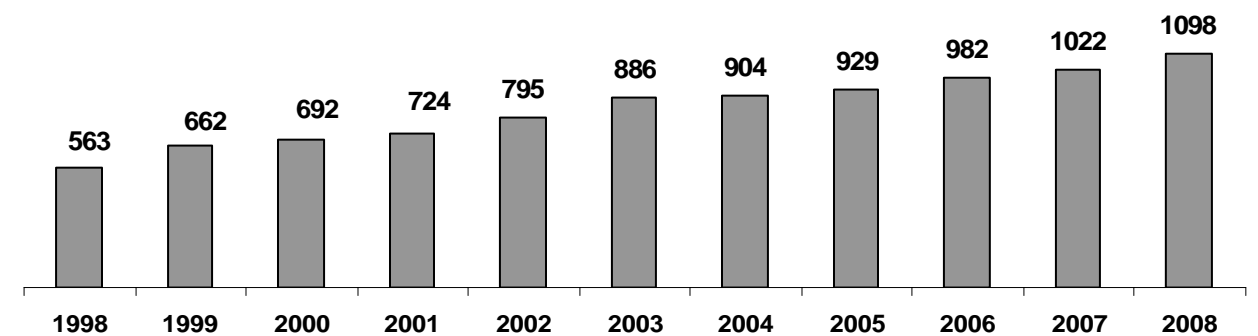
9 146 tonnes de papiers-cartons collectés en 2008.



- 407 conteneurs 4 à 5 m³
- 18 déchèteries
- Collecte en porte à porte sur la Communauté de Communes de Brumath et mixte à Saverne

1 098 tonnes de flaconnages plastiques collectés en 2008.

Tonnages de flaconnages plastiques collectés
(Porte à porte, déchèteries et conteneurs)



- 348 conteneurs 4 m³
- 18 déchèteries (35 conteneurs 5 m³ et 3 bennes 30 m³)
- Collecte en porte à porte sur la Communauté de Communes de Brumath et mixte à Saverne